

**ORIENTAMENTO E OFFERTA FORMATIVA
SEDI DI LENO E GHEDI**



CAPIROLA

ISTITUTO D'ISTRUZIONE SUPERIORE

istitutocapirola.edu.it | www.capirola.it



COSTRUISCI IL TUO FUTURO

Il nostro Istituto da sempre cerca di rispondere alle diverse esigenze formative di alunni e famiglie, offrendo molteplici percorsi di studio e mantenendo un contatto costante con il mondo del lavoro e con le Facoltà universitarie. L'obiettivo che ci poniamo, guidati da una profonda attenzione verso la PERSONA, è favorire il successo scolastico degli studenti.

NON SOLO SCUOLA

Il Capirola è un punto di riferimento nella Bassa Bresciana perché offre a studenti, famiglie e cittadini numerosi eventi e conferenze.

Il sito web www.capirola.it presenta una panoramica delle diverse attività culturali ed extrascolastiche proposte.

DUE SEDI PER UNA SCUOLA ACCESSIBILE A TUTTI

L'Istituto è presente sul territorio con due sedi: Leno (sede principale) e Ghedi (sede associata).

SEDE DI LENO

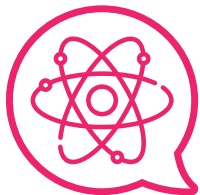
Via G. Marconi, 7, cap 25024
Tel. +39 030.906539-030.9038588

istitutocapirola.edu.it
www.capirola.it
bsis00900x@istruzione.it

SEDE DI GHEDI

Via Caravaggio, 10-25016
Tel. +39 030.901700-030.9050031
liceoghedi@capirola.com





SEDE DI LENO

LICEO SCIENTIFICO

Uno sguardo al passato per essere
già nel futuro

ISTRUZIONE LICEALE

Ricerca scientifica, Matematica, Fisica, Scienze per menti curiose e indagatrici; una formazione globale, caratterizzata da una solida cultura di base, propedeutica a un successivo studio universitario.

COSA IMPARERAI:

- Ad acquisire metodi di indagine scientifica propri della Matematica, della Fisica, delle Scienze
- A cogliere le potenzialità delle applicazioni dei risultati scientifici nella realtà quotidiana
- A leggere criticamente la realtà attraverso lo studio del pensiero e del linguaggio storico, filosofico, scientifico, artistico e letterario

IL TUO TITOLO DI STUDIO:

DIPLOMA DI LICEO SCIENTIFICO

COSA TI ASPETTA DOPO IL DIPLOMA:

Sarai pronto ad affrontare con successo le sfide più grandi di tutte le Facoltà universitarie.



SCOPRI IL CORSO
ENGLISH AND INFORMATION TECHNOLOGY



BIENNIO ORE SETTIMANALI: 27 - TRIENNIO ORE SETTIMANALI: 30

MATERIE DI INSEGNAMENTO

LINGUA E LETTERATURA ITALIANA

LINGUA E CULTURA LATINA

LINGUA STRANIERA (INGLESE)

STORIA E GEOGRAFIA

STORIA

FILOSOFIA

MATEMATICA E INFORMATICA

FISICA

SCIENZE NATURALI (BIOLOGIA, CHIMICA, SCIENZE DELLA TERRA)

DISEGNO E STORIA DELL'ARTE

SCIENZE MOTORIE E SPORTIVE

RELIGIONE CATTOLICA-ATTIVITÀ ALTERNATIVE

AFFONDIAMO LE NOSTRE RADICI NEL PASSATO PER CRESCERE VERSO IL FUTURO

Liceo Scientifico con potenziamento English and Information Technology

L'IS "Capirola",
accanto al liceo
scientifico
tradizionale a
partire dall'anno
scolastico
2022/23
proporrà il liceo
scientifico con
potenziamento
English and
Information
Technology.



Lo scopo è
avvicinare i
giovani alle
discipline STEM
(Science -
Technology -
Engineering -
Mathematics),
che già oggi
stanno
preparando
il mondo di
domani.

A questo fine il monte orario verrà implementato di due ore rispetto alla proposta di base.

1. English conversation practice

A partire dal primo anno un insegnante madrelingua statunitense affronterà con gli studenti temi scientifici, medici e tecnologici tramite lettura, analisi e commento di articoli di giornale e riviste e visione di video – il tutto rigorosamente in lingua inglese. A ciò si affiancheranno vere e proprie ore di conversazione inglese (basate anche su temi di attualità) con esercizi di pronuncia al fine di aumentare la fluency.

L'obiettivo è far acquisire agli studenti sicurezza e naturalezza nell'esposizione e nella comprensione di dialoghi tra persone di madrelingua inglese, nonché autonomia nella lettura e nell'analisi di testi di argomento scientifico (libri di testo, papers di ricerca, siti delle organizzazioni internazionali).

2. Information technology

Contemporaneamente un team di docenti di area scientifica promuoverà, con attività laboratoriale, l'apprendimento di competenze informatiche spendibili sia nell'attività didattica che nella futura dimensione accademica.

La proposta si articolerà in due fasi: nel biennio lo studente imparerà a conoscere ed utilizzare gli strumenti di produttività per il cloud e i software con applicazione in ambito matematico-scientifico; nel triennio si approfondiranno i temi legati agli strumenti digitali (reti, sicurezza, big data, applicazioni informatiche specifiche nei vari settori produttivi) con attenzione quindi al panorama accademico e lavorativo, anche per sviluppare nello studente una maggiore consapevolezza trasversale quando dovrà scegliere il percorso universitario da intraprendere.

OPEN DAY in presenza
e in remoto su prenotazione:
info sul sito
<https://istitutocapirola.edu.it>



SEDE DI LENO

LICEO LINGUISTICO

Studiare le lingue e le culture di altri Paesi
per potersi sentire cittadini del mondo

ISTRUZIONE LICEALE

Vivere e lavorare all'estero, viaggiare, comprendere altre culture, esprimersi in un'altra lingua significa acquisire un nuovo modello di pensiero. Questo percorso propone una formazione caratterizzata dallo studio di più sistemi linguistici e culturali. Le lingue studiate sono il Francese, l'Inglese, lo Spagnolo, il Tedesco.

PROGETTI CARATTERIZZANTI

EsaBac: Esame di Stato italiano e Baccalauréat francese (un solo esame due diplomi) **DSD:** Deutsches Sprachdiplom (Diploma di Lingua Tedesca)

COSA IMPARERAI:

- Sarai in grado di padroneggiare tre lingue moderne al Livello B2 del QCER
- Comunicherai in differenti contesti utilizzando diverse forme testuali
- Sarai in grado di confrontarti con identità storiche e culturali diverse dalla tua, così da poter ampliare i tuoi orizzonti

CLIL

Dal terzo anno è previsto l'insegnamento in lingua straniera di una disciplina non linguistica e, dal quarto anno, lo studio in lingua straniera di un'ulteriore disciplina non linguistica.

IL TUO TITOLO DI STUDIO:

DIPLOMA DI LICEO LINGUISTICO

COSA TI ASPETTA DOPO IL DIPLOMA:

Avrai le porte aperte per:

- Affrontare qualsiasi facoltà universitaria
- Vivere e studiare all'estero
- Poter lavorare in diversi ambiti professionali, anche in relazione con l'estero



BIENNIO ORE SETTIMANALI: 29 - TRIENNIO ORE SETTIMANALI: 31

MATERIE DI INSEGNAMENTO

LINGUA E LETTERATURA ITALIANA

LINGUA LATINA

LINGUA E CULTURA STRANIERA 1 (INGLESE)

LINGUA E CULTURA STRANIERA 2*

LINGUA E CULTURA STRANIERA 3*

STORIA E GEOGRAFIA

STORIA

FILOSOFIA

MATEMATICA (CON INFORMATICA 1° BIENNIO)

SCIENZE NATURALI (BIOLOGIA, CHIMICA, SCIENZE DELLA TERRA)

FISICA

STORIA DELL'ARTE

SCIENZE MOTORIE E SPORTIVE

RELIGIONE CATTOLICA-ATTIVITÀ ALTERNATIVE

* Compresa un'ora di conversazione con docente madrelingua



SEDE DI LENO

AMMINISTRAZIONE FINANZA E MARKETING (AFM)

L'indirizzo AFM affina competenze trasversali, culturali e professionali per lavorare in aziende, imprese di produzione di beni e di servizi

ISTRUZIONE TECNICA
SETTORE ECONOMICO

UN BIENNIO COMUNE

L'indirizzo prevede la frequenza di un biennio comune, al termine del quale gli studenti possono proseguire il percorso formativo scegliendo tra:

- Amministrazione, Finanza e Marketing (AFM)
- Relazioni Internazionali per il Marketing (RIM)
- Sistemi Informativi Aziendali (SIA)

AMMINISTRAZIONE, FINANZA E MARKETING

Ragionieri... impariamo a fare impresa

Il corso affronta discipline economico-giuridiche, approfondendo la gestione aziendale con riferimento all'amministrazione, al marketing e ai mercati finanziari e assicurativi.

COSA IMPARERAI:

- A capire e a redigere documenti amministrativi e finanziari
- A organizzare, pianificare, collaborare alla gestione economico-finanziaria di un'impresa
- A svolgere attività di marketing e comunicazione
- A comunicare in due lingue straniere

IL TUO TITOLO DI STUDIO:

DIPLOMA DI ISTRUZIONE TECNICA IN
AMMINISTRAZIONE, FINANZA E MARKETING

COSA TI ASPETTA DOPO IL DIPLOMA:

Potrai trovare impiego presso aziende private, nella Pubblica Amministrazione, in Istituti bancari assicurativi, studi legali, commercialisti, oppure proseguire gli studi presso qualsiasi Facoltà, in particolare Economia e Commercio, Giurisprudenza, Ingegneria Gestionale.



BIENNIO ORE SETTIMANALI: 32 - TRIENNIO ORE SETTIMANALI: 32

MATERIE DI INSEGNAMENTO

LINGUA E LETTERATURA ITALIANA

STORIA

GEOGRAFIA

LINGUA INGLESE

II - LINGUA COMUNITARIA:

FRANCESE - SPAGNOLO

MATEMATICA

INFORMATICA

SCIENZE INTEGRATE

(SCIENZE DELLA TERRA / BIOLOGIA)

FISICA 1° ANNO - CHIMICA 2° ANNO

DIRITTO ED ECONOMIA

DIRITTO

ECONOMIA POLITICA

ECONOMIA AZIENDALE

SCIENZE MOTORIE E SPORTIVE

RELIGIONE CATTOLICA-ATTIVITÀ ALTERNATIVE



SEDE DI LENO

RELAZIONI INTERNAZIONALI PER IL MARKETING (RIM)

Marketing e Comunicazione aziendale
per gestire relazioni commerciali
internazionali

ISTRUZIONE TECNICA
SETTORE ECONOMICO

Esperti in marketing e gestione aziendale, in grado di operare in contesti dinamici, innovativi e aperti al mercato globale, gestirne le relazioni internazionali e le nuove sfide culturali ed economiche.

COSA IMPARERAI:

- A gestire operazioni contabili e documenti amministrativi e finanziari
- A pianificare le attività di marketing e la comunicazione strategica d'impresa, con il supporto delle nuove tecnologie digitali.
- A conoscere le dinamiche del contesto economico internazionale e delle organizzazioni internazionali
- Comunicare in tre lingue straniere in diversi contesti di studio e lavoro

IL TUO TITOLO DI STUDIO:

DIPLOMA AMMINISTRAZIONE FINANZA E MARKETING,
ARTICOLAZIONE RELAZIONI INTERNAZIONALI

COSA TI ASPETTA DOPO IL DIPLOMA:

Responsabile commerciale, anche per l'estero, consulente Marketing ed esperto in pubbliche relazioni, organizzatore di Fiere ed eventi, contabile amministrativo. L'accesso al percorso Universitario è prevalentemente nell'area economica del Management, Business e Marketing, giuridico-politica, nelle lingue straniere e Relazioni internazionali.



BIENNIO ORE SETTIMANALI: 32 - TRIENNIO ORE SETTIMANALI: 32

MATERIE DI INSEGNAMENTO

LINGUA E LETTERATURA ITALIANA

STORIA

GEOGRAFIA

LINGUA INGLESE

II LINGUA COMUNITARIA

III LINGUA STRANIERA

MATEMATICA

INFORMATICA - TECNOLOGIE DELLA
COMUNICAZIONE

SCIENZE INTEGRATE (SCIENZE DELLA TERRA /
BIOLOGIA)

FISICA 1° ANNO - CHIMICA 2° ANNO

DIRITTO ED ECONOMIA / DIRITTO

(DAL 3° ANNO)

ECONOMIA AZIENDALE

(E GEOPOLITICA - DAL 3°)

RELAZIONI INTERNAZIONALI

SCIENZE MOTORIE E SPORTIVE

RELIGIONE CATTOLICA-ATTIVITÀ ALTERNATIVE



SEDE DI LENO

SISTEMI INFORMATIVI AZIENDALI (SIA)

Le tecnologie informatiche a servizio dell'azienda

ISTRUZIONE TECNICA
SETTORE ECONOMICO

Il corso approfondisce l'utilizzo di software applicativi per la gestione aziendale e la sicurezza informatica e si rivolge a ragazzi e ragazze interessati all'ambito informatico, economico, giuridico e matematico.

COSA IMPARERAI:

- A programmare in Python, PHP e Javascript
- A realizzare siti web responsive e a usare framework frontend
- A gestire database
- A modificare - controllare la web reputation di un'azienda

IL TUO TITOLO DI STUDIO:

DIPLOMA IN AMMINISTRAZIONE, FINANZA E MARKETING
ARTICOLAZIONE SISTEMI INFORMATIVI AZIENDALI

COSA TI ASPETTA DOPO IL DIPLOMA:

Potrai lavorare in una software house, fare manutenzione e adeguamento software, realizzare siti web, collaborare e pianificare il sistema informativo di un'azienda o proseguire gli studi in qualsiasi Facoltà, in particolare Ingegneria informatica e gestionale, e nell'ambito giuridico, politico ed economico.



BIENNIO ORE SETTIMANALI: 32 - TRIENNIO ORE SETTIMANALI: 32

MATERIE DI INSEGNAMENTO

LINGUA E LETTERATURA ITALIANA

STORIA

GEOGRAFIA (1° - 2°)

LINGUA INGLESE

SECONDA LINGUA COMUNITARIA (1° - 3°)

MATEMATICA

INFORMATICA

SCIENZE INTEGRATE (SC. TERRA / BIOLOGIA) (1°- 2°)

FISICA 1° ANNO - CHIMICA 2° ANNO

DIRITTO ED ECONOMIA (1°-2°)

DIRITTO

ECONOMIA POLITICA

ECONOMIA AZIENDALE

SCIENZE MOTORIE E SPORTIVE

RELIGIONE CATTOLICA-ATTIVITÀ ALTERNATIVE



SEDE DI LENO TURISMO

Arte, cultura, marketing al servizio di un turismo sostenibile

ISTRUZIONE TECNICA
SETTORE ECONOMICO

Il corso è rivolto a chi cerca un indirizzo tecnico-economico, ma con una forte impronta umanistica, e a quanti vedono nel settore turistico, e nelle attività ad esso connesse, una valida alternativa per gli studi universitari e per una futura professione.

COSA IMPARERAI:

- A ideare, pianificare e programmare itinerari turistici
- A valorizzare e promuovere il patrimonio culturale, artistico, artigianale
- A gestire e risolvere le situazioni di front e back office in agenzia/hotel
- L'organizzazione giuridica, contabile e di marketing delle imprese ed enti turistici

IL TUO TITOLO DI STUDIO:

DIPLOMA DI ISTRUZIONE TECNICA IN TURISMO

COSA TI ASPETTA DOPO IL DIPLOMA:

Avrai diverse opportunità nell'ambito lavorativo:

accompagnatore turistico, steward, hostess di volo, di terra, di crociera, guida turistica, direttore tecnico di agenzia di viaggi, animatore turistico, responsabile wellness centres, salus per aquam (SPA).

Potrai anche proseguire gli studi presso le Facoltà di Economia del turismo, Gestione delle attività turistiche, Beni culturali per il Turismo, Giurisprudenza, Lingue e Letterature straniere.



BIENNIO ORE SETTIMANALI: 32 - TRIENNIO ORE SETTIMANALI: 32

MATERIE DI INSEGNAMENTO

LINGUA E LETTERATURA ITALIANA

STORIA

GEOGRAFIA (1° - 2°)

GEOGRAFIA TURISTICA (3° - 5°)

LINGUA INGLESE

SECONDA LINGUA COMUNITARIA

TERZA LINGUA STRANIERA

MATEMATICA

INFORMATICA

SCIENZE INTEGRATE (SC. TERRA / BIOLOGIA)

FISICA 1° ANNO - CHIMICA 2° ANNO

DIRITTO ED ECONOMIA (1°-2°)

DIRITTO E LEGISLAZIONE TURISTICA (3° - 5°)

ECONOMIA AZIENDALE (1°-2°)

DISCIPLINE TURISTICHE AZIENDALI (3°-5°)

ARTE E TERRITORIO

SCIENZE MOTORIE E SPORTIVE

RELIGIONE CATTOLICA-ATTIVITÀ ALTERNATIVE



SEDE DI LENO

COSTRUZIONI, AMBIENTE E TERRITORIO (CAT)

Ieri era Geometra... oggi è Tecnico del Territorio, una figura polivalente per costruire un futuro sostenibile

**ISTRUZIONE TECNICA
SETTORE TECNOLOGICO**

Dal terzo anno gli studenti potranno scegliere tra le seguenti opzioni:

- *Ecotech Green*
- *Geotecnico*

CAT - ECOTECH

Il corso forma i nuovi geometri, professionisti della progettazione, in un'ottica eco-sostenibile, green, attenta alle tematiche ambientali.

COSA IMPARERAI:

- L'architettura bio-sostenibile e la costruzione di edifici in legno, il risanamento strutturale e architettonico di edifici e la salvaguardia paesaggistica e del territorio
- L'impiego delle fonti energetiche alternative
- La sicurezza e la gestione dei cantieri edili
- I rilievi topografici e le pratiche catastali
- La valutazioni di beni mobili ed immobili e la gestione amministrativa degli immobili

IL TUO TITOLO DI STUDIO:

DIPLOMA DI ISTRUZIONE TECNICA IN COSTRUZIONI, AMBIENTE E TERRITORIO ARTICOLAZIONE ECOTECH

COSA TI ASPETTA DOPO IL DIPLOMA:

La possibilità di lavorare nel pubblico e privato: uffici tecnici di Enti locali, istituti di credito e assicurativi, Agenzie di Tutela della Salute (ATS), Agenzie Regionali per la protezione dell'ambiente (ARPA); studi di progettazione, imprese edili, aziende di servizi energetici, studi per indagini geognostiche e di impatto ambientale. L'accesso alla libera professione, previa abilitazione: gestione e sicurezza nei cantieri, progettazione in ambito civile, industriale e rurale, rilievi topografici e consulenza nelle compravendite immobiliari. Accesso a qualsiasi Facoltà Universitaria ed in particolare Tecniche dell'Edilizia, Ingegneria, Architettura e Disegno Industriale.



BIENNIO ORE SETTIMANALI: 32/33 - TRIENNIO ORE SETTIMANALI: 32

MATERIE DI INSEGNAMENTO

LINGUA E LETTERATURA ITALIANA

STORIA

DIRITTO ED ECONOMIA

GEOGRAFIA GENERALE ED ECONOMICA

LINGUA INGLESE

MATEMATICA

COMPLEMENTI DI MATEMATICA

SCIENZE INTEGRATE (BIOLOGIA)

SCIENZE INTEGRATE (FISICA) CON LABORATORIO

SCIENZE INTEGRATE (CHIMICA) CON LABORATORIO

TECNOL. E TECNIC. DI RAPP. GRAFICA

TECNOLOGIE INFORMATICHE CON LABORATORIO

SCIENZE E TECNOLOGIE APPLICATE

PROGETTAZIONE, COSTRUZIONI E IMPIANTI

GEOPEDOLOGIA, ECONOMIA ED ESTIMO

TOPOGRAFIA

GEST. CANTIERE E SICUREZZA AMBIENTE LAVORO

SCIENZE MOTORIE E SPORTIVE

RELIGIONE CATTOLICA-ATTIVITÀ ALTERNATIVE

Due ore a settimana di compresenza per AREA PROGETTO, caratterizzante il corso di studi, valida esperienza formativa interdisciplinare atta a far acquisire un modello di organizzazione ed espressione delle proprie idee creative applicabile a qualsivoglia realtà lavorativa.



SEDE DI LENO

COSTRUZIONI, AMBIENTE E TERRITORIO (CAT)

Ieri era Geometra... oggi è Tecnico del Territorio, una figura polivalente per costruire un futuro sostenibile

**ISTRUZIONE TECNICA
SETTORE TECNOLOGICO**

CAT - GEOTECNICO

Lo studente matura competenze specifiche nella ricerca e sfruttamento degli idrocarburi, dei materiali di prima e seconda categoria e delle risorse idriche. Interviene, in particolare, nell'assistenza tecnica e nella direzione lavori per le operazioni di coltivazione e perforazione.

COSA IMPARERAI:

- A collaborare nella conduzione e direzione dei cantieri per costruzioni in sotterraneo
- A ricercare e controllare i parametri fondamentali per la determinazione della pericolosità idrogeologica e geomorfologica
- A eseguire le operazioni di campagna ai fini della caratterizzazione di siti inquinati (minerari e non) e a operare nella conduzione delle bonifiche ambientali del suolo e sottosuolo

IL TUO TITOLO DI STUDIO:

**DIPLOMA DI ISTRUZIONE TECNICA IN COSTRUZIONI,
AMBIENTE E TERRITORIO ARTICOLAZIONE GEOTECNICO**

COSA TI ASPETTA DOPO IL DIPLOMA:

- Le stesse prospettive occupazionali dell'Ecotech
- Accesso a qualsiasi Facoltà Universitaria ed in particolare Tecniche dell'Edilizia, Ingegneria,
- Architettura, Scienze geologiche, Scienze Ambientali e Scienze dei materiali



BIENNIO ORE SETTIMANALI: 32 - TRIENNIO ORE SETTIMANALI: 32

MATERIE DI INSEGNAMENTO

LINGUA E LETTERATURA ITALIANA

STORIA

DIRITTO ED ECONOMIA

GEOGRAFIA GENERALE ED ECONOMICA

LINGUA INGLESE

MATEMATICA

COMPLEMENTI DI MATEMATICA

SCIENZE INTEGRATE (BIOLOGIA)

SCIENZE INTEGRATE (FISICA CON LABORATORIO)

SCIENZE INTEGRATE (CHIMICA CON
LABORATORIO)

TECNOLOGIE E TECNICHE DI RAPPRESENTAZIONE
GRAFICA

TECNOLOGIE INFORMATICHE

(CON LABORATORIO)

SCIENZE E TECNOLOGIE APPLICATE

GEOLOGIA E GEOLOGIA APPLICATA

TECNOLOGIE GESTIONE DEL TERRITORIO E
AMBIENTE

TOPOGRAFIA E COSTRUZIONI

GESTIONE CANTIERE E SICUREZZA AMBIENTE
LAVORO

SCIENZE MOTORIE E SPORTIVE

RELIGIONE CATTOLICA-ATTIVITÀ ALTERNATIVE



SEDE DI LENO

SERVIZI COMMERCIALI (QUINQUENNALE)

Raggiungere competenze per una
dimensione operativa della gestione
aziendale

ISTRUZIONE PROFESSIONALE

Un corso per capire la dimensione operativa della gestione aziendale ovvero la realizzazione dei processi amministrativo-contabili e commerciali, con la supervisione di figure organizzative intermedie o del manager aziendale.

COSA IMPARERAI:

- Utilizzo delle tecnologie informatiche
- Le attività di pianificazione, programmazione e rendicontazione
- Le attività di comunicazione, marketing e promozione dell'immagine aziendale

IL TUO TITOLO DI STUDIO:

DIPLOMA DI ISTRUZIONE PROFESSIONALE
IN SERVIZI COMMERCIALI

COSA TI ASPETTA DOPO IL DIPLOMA:

- Prospettiva occupazionale in realtà imprenditoriali pubbliche e private
- Accesso ai percorsi ITS e alle Facoltà a indirizzo economico e giuridico



BIENNIO ORE SETTIMANALI: 32 - TRIENNIO ORE SETTIMANALI: 32

MATERIE DI INSEGNAMENTO

LINGUA E LETTERATURA ITALIANA

LINGUA INGLESE

STORIA

GEOGRAFIA

MATEMATICA

DIRITTO ED ECONOMIA

SCIENZE MOTORIE E SPORTIVE

RELIGIONE CATTOLICA-ATTIVITÀ ALTERNATIVE

SCIENZE INTEGRATE

TECNICHE DI COMUNICAZIONE

TIC

SECONDA LINGUA STRANIERA

TECNICHE PROFESSIONALI DEI SERVIZI

COMMERCIALI

LABORATORI IN COMPRESENZA

PERSONALIZZAZIONE DEGLI APPRENDIMENTI



SEDE DI LENO

AMMINISTRAZIONE FINANZA E MARKETING (AFM)



Riqualificarsi per un futuro che cambia

ISTRUZIONE TECNICA SERALE
SETTORE ECONOMICO

Il sistema formativo degli adulti offre una formazione culturale generale mirata a:

- Qualificare giovani e adulti privi di professionalità aggiornata
- Consentire la riconversione professionale di adulti già inseriti in ambito lavorativo che vogliono ripensare la propria identità professionale

E' previsto il riconoscimento di crediti formativi per studi precedentemente compiuti e certificati o per esperienze maturate in ambito lavorativo o per studi personali.

COSA IMPARERAI:

- A organizzare le procedure amministrative per la gestione aziendale
- A operare nel sistema delle rilevazioni aziendali sapendone utilizzare gli strumenti operativi
- A gestire rapporti amministrativi con banche, clienti, fornitori, enti fiscali e previdenziali

IL TUO TITOLO DI STUDIO:

DIPLOMA DI ISTRUZIONE TECNICA IN
AMMINISTRAZIONE, FINANZA E MARKETING

COSA TI ASPETTA DOPO IL DIPLOMA:

Impiego in aziende pubbliche o private, commerciali, industriali e dei servizi, presso istituti bancari o assicurativi, in studi di consulenza contabile, fiscale e finanziaria.

Potrai partecipare a tutti i concorsi banditi da Enti pubblici e potrai accedere a tutte le Facoltà universitarie, in particolare a quelle dell'area giuridica, economica e politica.



3° ANNO ORE SETTIMANALI: 23 - 4° ANNO: 22 - 5° ANNO: 22

MATERIE DI INSEGNAMENTO

LINGUA E LETTERATURA ITALIANA

STORIA

LINGUA INGLESE

SECONDA LINGUA COMUNITARIA

MATEMATICA

INFORMATICA

DIRITTO

ECONOMIA POLITICA

ECONOMIA AZIENDALE





SEDE DI LENO

SERVIZI SOCIO-SANITARI



Il sistema formativo degli adulti offre una formazione culturale generale mirata a:

- Qualificare giovani e adulti privi di professionalità aggiornata
- Consentire la riconversione professionale di adulti già inseriti in ambito lavorativo che vogliono ripensare la propria identità professionale

E' previsto il riconoscimento di crediti formativi per studi precedentemente compiuti e certificati o per esperienze maturate in ambito lavorativo o per studi personali.

SERALE

ISTRUZIONE PROFESSIONALE

COSA IMPARERAI:

- Le metodologie e gli strumenti operativi per collaborare a rilevare i bisogni socio-sanitari del territorio e concorrere a predisporre ed attuare progetti individuali, di gruppo e di comunità
- Acquisizione della capacità di realizzare azioni a sostegno e tutela delle persone disabili, adolescenti, anziane o straniere per favorire la loro integrazione e migliorare la loro qualità della vita

IL TUO TITOLO DI STUDIO:

DIPLOMA DI ISTRUZIONE PROFESSIONALE
IN SERVIZI SOCIO-SANITARI

COSA TI ASPETTA DOPO IL DIPLOMA:

- Educatore presso asili per l'infanzia o comunità
- Operatore per l'autonomia (area disabilità)
- Supporto attività educative o di mediazione culturale
- Assistente presso studi medici
- Possibilità di partecipare a tutti i concorsi banditi da enti pubblici
- Accesso a tutte le Facoltà universitarie, in particolare a quelle dell'area Socio-Sanitaria



3° ANNO ORE SETTIMANALI: 23 - 4° ANNO: 22 - 5° ANNO: 22

MATERIE DI INSEGNAMENTO



LINGUA E LETTERATURA ITALIANA

STORIA

LINGUA INGLESE

SECONDA LINGUA COMUNITARIA

MATEMATICA

METODOLOGIE OPERATIVE

IGIENE E CULTURA MEDICO-SANITARIA

PSICOLOGIA GENERALE E APPLICATA

DIRITTO E LEGISLAZIONE SOCIO-SANITARIA

TECNICA AMMINISTRATIVA ED ECONOMIA

SOCIALE

SEDE DI GHEDI

CONTATTI

Via Caravaggio, 10 - 25016

tel. 030.901700

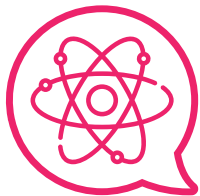
030.9050031

liceoghedi@capirola.com

istitutocapirola.edu.it







SEDE DI GHEDI

LICEO SCIENTIFICO SCIENZE APPLICATE

***“La cosa più incomprensibile
dell’Universo è che esso sia
comprensibile!”***

Einstein

ISTRUZIONE LICEALE

Liceo Scientifico con opzione scienze applicate si rivolge a chi ha interesse verso gli studi e le applicazioni delle scienze matematiche, fisiche, chimiche e naturali (biologia, chimica, scienze della Terra) dedicando uno studio approfondito all'informatica.

Fornisce una formazione completa in ambito umanistico.

COSA IMPARERAI:

- A conoscere il linguaggio dell'informatica e le relative applicazioni
- Capire e comprendere la tecnologia
- Seguire lo sviluppo della ricerca scientifica
- A leggere criticamente la realtà attraverso lo studio del pensiero e del linguaggio storico, filosofico, scientifico, artistico e letterario.

IL TUO TITOLO DI STUDIO:

DIPLOMA DI LICEO SCIENTIFICO

COSA TI ASPETTA DOPO IL DIPLOMA:

Accesso a tutte le facoltà universitarie, in particolare quelle di ambito tecnico-scientifico, economico-statistico, medico-sanitario. Acquisizione di competenze nel settore informatico nella ricerca sociale e di mercato, aziende impegnate in ambito scientifico. Possibilità d'impiego nel settore nel settore informatico, nella ricerca.



BIENNIO ORE SETTIMANALI: 27 - TRIENNIO ORE SETTIMANALI: 30

MATERIE DI INSEGNAMENTO

LINGUA E LETTERATURA ITALIANA

INFORMATICA

LINGUA E CULTURA STRANIERA (INGLESE)

SCIENZE NATURALI

STORIA E GEOGRAFIA

(BIOLOGIA, CHIMICA, SCIENZE DELLA TERRA)

STORIA

DISEGNO E STORIA DELL'ARTE

FILOSOFIA

SCIENZE MOTORIE E SPORTIVE

MATEMATICA

RELIGIONE CATTOLICA-ATTIVITÀ ALTERNATIVE

FISICA



SEDE DI GHEDI

LICEO DELLE SCIENZE UMANE QUINQUENNALE

**Le scienze dell'uomo: conoscere
l'uomo per capire il mondo**

ISTRUZIONE LICEALE

Il percorso quinquennale del Liceo delle Scienze Umane affianca alle tradizionali discipline liceali le Scienze Umane quali sociologia, antropologia, psicologia, pedagogia.

Approfondisce teorie e tematiche relative all'identità personale e alle relazioni umane e sociali.

COSA IMPARERAI:

- A riconoscere i principali campi d'indagine delle scienze umane mediante gli apporti specifici della cultura pedagogica, psicologica e socio-antropologica
- A comprendere le principali tipologie educative, relazionali e sociali proprie della cultura occidentale e del ruolo da esse svolto nella costruzione della civiltà europea
- Ad identificare modelli teorici e politici di convivenza, delle loro ragioni storiche, filosofiche e sociali, e dei rapporti che ne scaturiscono sul piano etico-civile, sociologico-culturale e pedagogico-educativo

IL TUO TITOLO DI STUDIO:

DIPLOMA DIPLOMA DI LICEO DELLE SCIENZE UMANE

COSA TI ASPETTA DOPO IL DIPLOMA:

Accesso a tutte le Facoltà universitarie, in particolare Sociologia, Antropologia, Filosofia, Comunicazione, Sociologia, Psicologia.

Possibilità d'impiego nel settore pubbliche relazioni, ricerca sociale come esperto di comunicazione, operatore sociale, animatore e mediatore culturale.



BIENNIO ORE SETTIMANALI: 27 - TRIENNIO ORE SETTIMANALI: 30

MATERIE DI INSEGNAMENTO

LINGUA E LETTERATURA ITALIANA

LINGUA E CULTURA LATINA

STORIA E GEOGRAFIA

STORIA

FILOSOFIA

SCIENZE UMANE (PSICOLOGIA

ANTROPOLOGIA-PEDAGOGIA-SOCIOLOGIA)

DIRITTO ED ECONOMIA

LINGUA E CULTURA STRANIERA

MATEMATICA CON ELEMENTI DI INFORMATICA

FISICA

SCIENZE NATURALI (BIOLOGIA- CHIMICA-

SCIENZE DELLA TERRA)

STORIA DELL'ARTE

SCIENZE MOTORIE E SPORTIVE

RELIGIONE CATTOLICA-ATTIVITA' ALTERNATIVE



SEDE DI GHEDI

LICEO DELLE SCIENZE UMANE ECONOMICO SOCIALE

**Se capire il mondo è il tuo obiettivo,
possiamo darti i mezzi per
raggiungerlo**

ISTRUZIONE LICEALE

Il Liceo Economico Sociale offre un'approfondita preparazione e sviluppa le competenze nel campo degli studi ad indirizzo sociale, giuridico ed economico.

La formazione è completata dallo studio di due lingue straniere comunitarie.

Le discipline che costituiscono la base del LES offrono strumenti necessari per formare individui aperti ed attenti nel campo delle dinamiche internazionali e nella conoscenza dei macro e micro sistemi sociali.

COSA IMPARERAI:

- Conoscere le principali teorie e i metodi messi a disposizione dalle scienze economiche, giuridiche, sociologiche, antropologiche e psicologiche
- Comprendere, caratteri giuridico-economici che disciplinano la convivenza sociale e la dimensione socio-antropologica per classificare i fenomeni culturali
- Promuovere, attraverso gli strumenti di ricerca, una conoscenza capace di cogliere i problemi globali
- Padroneggiare due lingue comunitarie moderne

IL TUO TITOLO DI STUDIO:

**DIPLOMA DI LICEO DELLE SCIENZE UMANE
CON OPZIONE ECONOMICO SOCIALE**

COSA TI ASPETTA DOPO IL DIPLOMA:

Accesso a tutte le facoltà universitarie, in particolare le Facoltà di Sociologia, Sociologia, Psicologia, Economia e Commercio, Diritto ed Organizzazione Internazionale, Scienze politiche, Lingua e Letterature Straniere, discipline della Mediazione linguistica e culturale.

Possibilità d'impiego: cooperative no-profit, settore pubbliche relazioni, ricerca sociale e di mercato come esperto di , operatore sociale, animatore e mediatore culturale.



BIENNIO ORE SETTIMANALI: 32 - TRIENNIO ORE SETTIMANALI: 32

MATERIE DI INSEGNAMENTO

LINGUA E LETTERATURA ITALIANA

MATEMATICA

STORIA E GEOGRAFIA

FISICA

STORIA

SCIENZE NATURALI

FILOSOFIA

(BIOLOGIA, CHIMICA, SCIENZE DELLA TERRA)

LINGUA E CULTURA STRANIERA 1 (INGLESE)

STORIA DELL'ARTE

LINGUA E CULTURA STRANIERA 2 (FRANCESE)

SCIENZE MOTORIE E SPORTIVE

SCIENZE UMANE

RELIGIONE CATTOLICA-ATTIVITÀ ALTERNATIVE

DIRITTO ED ECONOMIA POLITICA

SCIENZE UMANE (PSICOLOGIA

ANTROPOLOGIA-SOCIOLOGIA

METODOLOGIA DELLA RICERCA)



SEDE DI GHEDI

SERVIZI PER LA SANITA' E L'ASSISTENZA SOCIALE QUINQUENNALE

Ascolto, attenzione e cura: solo insieme si può... e si fa!

ISTRUZIONE PROFESSIONALE

Il piano studi offre un'approfondita preparazione e sviluppa le competenze utili nel campo dell'assistenza e della cura della persona. Il corso insegna a capire e ad ascoltare l'altro, affina le capacità empatiche dello studente.

Il corso propone diverse attività orientate alla conoscenza interculturale.

COSA IMPARERAI:

- Progettare, organizzare e attuare interventi di supporto sociale e assistenziale
- Promuovere la socializzazione, l'integrazione, il benessere, l'assistenza e la salute della persona nella sua integrità, attraverso efficaci strategie di prevenzione,
- Recupero e riabilitazione
- Collaborare con le reti e i servizi del territorio
- Concretizzare il valore educativo delle conoscenze artistiche e ludico-espressive sperimentate

IL TUO TITOLO DI STUDIO:

DIPLOMA DI ISTRUZIONE PROFESSIONALE IN SERVIZI PER LA SANITA' E L'ASSISTENZA SOCIALE

COSA TI ASPETTA DOPO IL DIPLOMA:

Accesso alle professioni socio-sanitarie, al corso regionale post-diploma per Operatore Socio-Sanitario, operatore specializzato nell'assistenza a persone non autosufficienti.

Accesso a tutte le Facoltà universitarie, in particolare quelle dell'ambito educativo, psico-pedagogico e medico-sanitario.



3° ANNO ORE SETTIMANALI: 23 - 4° ANNO: 22 - 5° ANNO: 22

MATERIE DI INSEGNAMENTO

LINGUA E LETTERATURA ITALIANA

LINGUA INGLESE

GEO-STORIA

STORIA

MATEMATICA

DIRITTO ED ECONOMIA

SCIENZE INTEGRATE (DELLA TERRA/BIOL.)

SCIENZE MOTORIE E SPORTIVE

RELIGIONE CATTOLICA-ATTIVITÀ ALTERNATIVE

TECNOLOGIE PER L'INFORMAZIONE E LA

COMUNICAZIONE

SCIENZE UMANE E SOCIALI

METODOLOGIE OPERATIVE

PSICOLOGIA GENERALE ED APPLICATA

EDUCAZIONE MUSICALE

STORIA DELL'ARTE ED ESPR.GRAFICHE

SECONDA LINGUA STRANIERA

IGIENE E CULTURA MEDICO-SANIT.

DIRITTO E LEGISL. SOCIO-SANITARIA

TECNICA AMMINISTR. ED ECONOMIA

DUE SEDI ALTAMENTE ATTREZZATE

- Rete wireless a fibra ottica
- Laboratorio multimediale per l'inclusione scolastica
- Laboratori linguistici, di informatica, laboratori multimediali con collegamento satellitare, laboratori di fisica e scienze, chimica, autocad.
- Una videoteca e una biblioteca informatizzata







NON SOLO SCUOLA

L'ISTITUTO ORGANIZZA E PROPONE
PROGETTI EDUCATIVI, CULTURALI
E SPORTIVI.

- Accoglienza: attività per favorire l'inserimento dei nuovi iscritti
- Capirola all inclusive: percorsi di valorizzazione degli alunni di speciale normalità
- Sportello "No bullismo e cyberbullismo" rivolto a studenti, docenti e genitori per approfondire, capire e sostenere tutti
- Laboratorio di ascolto: sportello di ascolto e supporto psicologico per non lasciare nessuno in solitudine
- Stage linguistici: corsi linguistici e attività culturali in Inghilterra, Spagna, Germania, Austria e Francia
- Scambi culturali: dal primo anno vengono attivati scambi con Istituti presenti in diversi Paesi dell' Europa
- Certificazioni esterne di lingua straniera: OSD ZB1 (Tedesco), Delf B1 (Francese), Cambridge ESOL (PET B1, FCE B2, CAE C1 - Inglese)
- ECDL: sede accreditata per il conseguimento Patente Europea del Computer
- Viaggi d'istruzione in Italia e all'estero e uscite sul territorio; New York è meta fissa per gli studenti di quinta
- Progetto Wedebate: palestra di parole e idee a confronto dove gli studenti affrontano temi sociali, economici, ambientali e di attualità per diventare cittadini attivi e consapevoli
- Cineforum: visione e discussione di film in lingua italiana e/o originale
- Peer to peer: supporto scolastico tra studenti della stessa classe e di classi diverse
- Orientamento in uscita: iniziative per affiancare gli studenti nella scelta post diploma
- Cittadinanza attiva, democratica e solidale: progetti e iniziative di educazione alla legalità, solidarietà e mondialità
- Il Quotidiano in classe
- Laboratorio teatrale, Laboratorio musicale e Banda d'Istituto
- Attività di eccellenza: Gare di Matematica, Fisica, Informatica e gare nazionali per ogni indirizzo
- Attività sportiva (Tornei sportivi interni e provinciali)
- Hostess & Steward



LA SCUOLA DA CONDIVIDERE

SITO WEB :

istitutocapirola.edu.it

INFORMAZIONI, NOTIZIE PROGETTI,
EVENTI E MOLTO ALTRO SEGUI I CANALI
SOCIAL DEL CAPIROLA



ISTITUTOCAPIROLA



IIS.CAPIROLA



CHI ERA VINCENZO?

VINCENZO CAPIROLA, ORIGINARIO DI LENO, È STATO UN IMPORTANTE LIUTISTA E COMPOSITORE ITALIANO, VISSUTO DAL 1473 AL 1548.

Lavorò sodo e fu un precursore nel suo campo: l'Istituto lo ritiene un grande esempio da seguire e per questo la scuola è intitolata a lui. Numerosi diplomati al Capirola hanno intrapreso con successo una brillante carriera lavorativa e universitaria, proprio come Vincenzo.





CAPIROLA

ISTITUTO D'ISTRUZIONE SUPERIORE

Sede: Via G. Marconi 7, 25024 Leno (BS)

Tel +39.030.906.539 | 030.903.85.88 | bsis00900x@istruzione.it

Sezione Associata: Via Caravaggio 10, 25016 Ghedi (BS)

Tel +39.030.901.700 | 030.905.00.31 | Fax +39.030.905.90.77 | liceoghedi@capirola.com

istitutocapirola.edu.it | www.capirola.it



CAPIROLA

ISTITUTO D'ISTRUZIONE SUPERIORE

QUADRI ORARI MATERIE: SEDE DI LENO | SEDE DI GHEDI

SEDE DI LENO

P.zza C. Battisti, 7/8-25024

Tel. +39 030.906539 | 030.9038588

SEDE DI GHEDI

Via Caravaggio, 10-25016

Tel. +39 030.901700 | 030.9050031

www.capirola.it | istitutocapirola.edu.it

bsis00900x@istruzione.it



QUADRI ORARI
SEDE DI LENO



SEDE DI LENO

LICEO SCIENTIFICO

ORARIO SETTIMANALE

DIDATTICA	1° biennio		2° biennio		5° anno
	1° anno	2° anno	3° anno	4° anno	
Lingua e letteratura italiana	4	4	4	4	4
Lingua e cultura latina	3	3	3	3	3
Lingua straniera (Inglese)	3	3	3	3	3
Storia e Geografia	3	3			
Storia			2	2	2
Filosofia			3	3	3
Matematica [e informatica 1° biennio]	5	5	4	4	4
Fisica	2	2	3	3	3
Scienze naturali (Biologia, Chimica, Scienze della Terra)	2	2	3	3	3
Disegno e storia dell'arte	2	2	2	2	2
Scienze motorie e sportive	2	2	2	2	2
Religione cattolica - Attività alternative	1	1	1	1	1
Totale ore	27	27	30	30	30

[* potenziamento "English and Information Technology": due ore aggiuntive a settimana una di inglese con docente madrelingua e una di informatica]



SEDE DI LENO

LICEO LINGUISTICO

ORARIO SETTIMANALE

	1° biennio		2° biennio		5° anno
	1° anno	2° anno	3° anno	4° anno	
Lingua e letteratura italiana	4	4	4	4	4
Lingua latina	2	2			
Lingua e cultura straniera 1 [Inglese]*	4	4	4	4	4
Lingua e cultura straniera 2* [tedesco o francese]	4	4	4	4	4
Lingua e cultura straniera 3* [spagnolo o tedesco]	4	4	4	4	4
Storia e Geografia	3	3			
Storia			2	2	2
Filosofia			2	2	2
Matematica [con informatica 1°biennio]	3	3	2	2	2
Scienze naturali [Biologia, Chimica, Scienze della Terra]	2	2	2	2	2
Fisica			2	2	2
Storia dell'arte			2	2	2
Scienze motorie e sportive	2	2	2	2	2
Religione cattolica/Attività alternative	1	1	1	1	1
Totale ore	29	29	31	31	31

* Compresa 1 ora Conversazione

NOTA OPZIONE LINGUA:

OPZIONE	1° LINGUA	2° LINGUA	3° LINGUA
PRIMA OPZIONE	INGLESE	TEDESCO	SPAGNOLO
SECONDA OPZIONE	INGLESE	FRANCESE (ESABAC)	TEDESCO



SEDE DI LENO

AMMINISTRAZIONE FINANZA E MARKETING

ORARIO SETTIMANALE

Attività e insegnamenti obbligatori	1° biennio		2° biennio		5° anno
	1° anno	2° anno	3° anno	4° anno	
Lingua e letteratura italiana	4	4	4	4	4
Storia	2	2	2	2	2
Geografia	3	3			
Lingua inglese	3	3	3	3	3
II Lingua Comunitaria (Francese-Spagnolo)	3	3	3	3	3
Matematica	4	4	3	3	3
Informatica	2	2	2	2	
Scienze integrate (Sc. Terra / Biologia)	2	2			
Fisica 1° anno - Chimica 2° anno	2	2			
Diritto ed Economia	2	2			
Diritto			3	3	3
Economia Politica			3	2	3
Economia Aziendale	2	2	6	7	8
Scienze motorie e sportive	2	2	2	2	2
Religione cattolica/Attività alternative	1	1	1	1	1
Totale ore	32	32	32	32	32



SEDE DI LENO

RELAZIONI INTERNAZIONALI PER IL MARKETING

ORARIO SETTIMANALE

Attività e insegnamenti obbligatori	1° biennio		2° biennio		5° anno
	1° anno	2° anno	3° anno	4° anno	
Lingua e letteratura italiana	4	4	4	4	4
Storia	2	2	2	2	2
Geografia	3	3			
Lingua inglese	3	3	3	3	3
II Lingua Comunitaria (Tedesco)	3	3	3	3	3
III Lingua Straniera (Spagnolo)			3	3	3
Matematica	4	4	3	3	3
Informatica - Tecnologie della comunicazione	2	2	2	2	
Scienze integrate (Sc. Terra / Biologia)	2	2			
Fisica 1° anno - Chimica 2° anno	2	2			
Diritto ed Economia / Diritto (dal 3° anno)	2	2	2	2	2
Economia Aziendale (e Geopolitica - dal 3°)	2	2	5	5	6
Relazioni internazionali			2	2	3
Scienze motorie e sportive	2	2	2	2	2
Religione cattolica/Attività alternative	1	1	1	1	1
Totale ore	32	32	32	32	32

**SEDE DI LENO****SISTEMI INFORMATIVI AZIENDALI****ORARIO SETTIMANALE**

Attività e insegnamenti obbligatori	1° biennio		2° biennio		5° anno
	1° anno	2° anno	3° anno	4° anno	
Lingua e letteratura italiana	4	4	4	4	4
Storia	2	2	2	2	2
Geografia	3	3			
Lingua inglese	3	3	3	3	3
II Lingua Comunitaria (Francese-Spagnolo)	3	3	3		
Matematica	4	4	3	3	3
Informatica	2	2	4	5	5
Scienze integrate (Sc. Terra / Biologia)	2	2			
Fisica 1° anno - Chimica 2° anno	2	2			
Diritto ed Economia	2	2			
Diritto			3	3	2
Economia Politica			3	2	3
Economia Aziendale	2	2	4	7	7
Scienze motorie e sportive	2	2	2	2	2
Religione cattolica/Attività alternative	1	1	1	1	1
Totale ore	32	32	32	32	32



SEDE DI LENO TURISMO

ORARIO

Attività e insegnamenti obbligatori	1° biennio		2° biennio		5° anno
	1° anno	2° anno	3° anno	4° anno	
Lingua e letteratura italiana	4	4	4	4	4
Storia	2	2	2	2	2
Geografia (1-2°) Geogr. Turist. (3-5°)	3	3	2	2	2
Lingua inglese	3	3	3	3	3
Seconda lingua comunitaria (tedesco)	3	3	3	3	3
Terza lingua straniera (spagnolo - francese)			3	3	3
Matematica	4	4	3	3	3
Informatica	2	2			
Scienze integrate (Sc. Terra / Biologia)	2	2			
Fisica 1° anno - Chimica 2° anno	2	2			
Diritto e Economia (1-2°) Dir. Leg. Tur. (3-5°)	2	2	3	3	3
Econ. Aziend. (1-2°) Disc. Tur. Az. (3-5°)	2	2	4	4	4
Arte e territorio			2	2	2
Scienze motorie e sportive	2	2	2	2	2
Ins. Religione Cattolica/Attività alternative	1	1	1	1	1
Totale ore	32	32	32	32	32



SEDE DI LENO

COSTRUZIONI AMBIENTE E TERRITORIO ECOTECH

ORARIO SETTIMANALE

Costruzioni Ambiente e Territorio	I	II	III	IV	V
Lingua e letteratura italiana	4	4	4	3	4
Storia	2	2	2	2	2
Diritto ed economia	2	2			
Geografia generale ed economica		1			
Lingua inglese	3	3	3	3	3
Matematica	4	4	3	3	3
Complementi di matematica			1	1	
Scienze integrate (Biologia)	2	2			
Scienze integrate (Fisica) con laboratorio	2+1	2+1			
Scienze integrate (Chimica) con laboratorio	2+1	2+1			
Tecnol. e tecnic. di rapp. grafica	2+1	2+1			
Tecnologie informatiche con laboratorio	1+2				
Scienze e tecnologie applicate		3			
Progettazione costruzioni impianti			8	7	7*
Geopedologia, economia estimo			3	4	4
Topografia			4	4	4*
Gest. Cantiere e sicurezza ambiente lavoro			1	2	2
Scienze motorie e sportive	2	2	2	2	2
Religione cattolica/attività alternativa	1	1	1	1	1
Totale ore	32	33	32	32	32
Compresenze docente tecnico	5	3	8	9	10

* due ore a settimana di compresenza per AREA PROGETTO, caratterizzante il corso di studi, valida esperienza formativa interdisciplinare atta a far acquisire un modello di organizzazione ed espressione delle proprie idee creative applicabile a qualsivoglia realtà lavorativa



SEDE DI LENO

**COSTRUZIONI AMBIENTE E TERRITORIO
GEOTECNICO**

ORARIO SETTIMANALE

Attività e insegnamenti obbligatori	1° biennio		2° biennio		5° anno
	1° anno	2° anno	3° anno	4° anno	
Lingua e letteratura italiana	4	4	4	4	4
Storia	2	2	2	2	2
Diritto ed Economia	2	2			
Geografia generale ed economica		1			
Lingua inglese	3	3	3	3	3
Matematica	4	4	3	3	3
Complementi di matematica			1	1	
Scienze integrate (Biologia)	2	2			
Scienze integrate (Fisica con lab)	2+1	2+1			
Scienze integrate (Chimica con lab)	2+1	2+1			
Tecnologie e tecn. di rapp. grafica	2+1	2+1			
Tecnologie informatiche (con lab.)	1+2				
Scienze e tecnologie applicate		3			
Geologia e geologia applicata			5	5	5
Tecnologie Gestione del territorio e ambiente			6	6	6
Topografia e Costruzioni			3	3	4
Gest. Cantiere e Sicurezza ambiente lavoro			2	2	2
Scienze motorie e sportive	2	2	2	2	2
Religione cattolica/Attività alternative	1	1	1	1	1
<i>Totale ore</i>	32	33	32	32	32
Compresenze docente tecnico	5	3	8	9	10



SEDE DI LENO

SERVIZI COMMERCIALI

ORARIO SETTIMANALE

DISCIPLINE	I biennio		II biennio		5° anno
	1° anno	2° anno	3° anno	4° anno	
AREA GENERALE					
Lingua e letteratura italiana	4	4	4	4	4
Lingua inglese	3	3	2	2	2
Storia	1	1	2	2	2
Geografia	1	1			
Matematica	4/1*	4/1*	3	3	3
Diritto ed Economia	2	2			
Scienze motorie e sportive	2	2	2	2	2
Religione cattolica o attività alternative	1	1	1	1	1
Totale AREA GENERALE	18	18	14	14	14
AREA D'INDIRIZZO					
Scienze integrate	2	2			
TIC	3/2*	3/2*			
Seconda lingua straniera	3	3	2	2	2
Informatica			3	3	3
Tecniche professionali dei servizi commerciali	6/3*	6/3*	9/2*	9/2*	9/3*
Diritto ed Economia			4	4	4
Totale AREA D'INDIRIZZO	14	14	18	18	18
<i>Laboratori in compresenza*</i>	6*	6*	2*	2*	3*
Totale complessivo	32	32	32	32	32



SEDE DI LENO

SERVIZI COMMERCIALI

NOVITA' A.S. 2025/2026

ORARIO SETTIMANALE

DISCIPLINE	I biennio		II biennio		5° anno
	1° anno	2° anno	3° anno	4° anno	
AREA GENERALE					
Lingua e letteratura italiana	4	4	4	4	4
Lingua inglese	3	3	2	2	2
Storia	1	1	2	2	2
Geografia	1	1			
Matematica	4/1*	4/1*	3	3	3
Diritto ed Economia	2	2			
Scienze motorie e sportive	2	2	2	2	2
Religione cattolica o attività alternative	1	1	1	1	1
AREA D'INDIRIZZO					
Tecniche di comunicazione			2		
Scienze integrate	2	2			
TIC	3/2*	3/2*			
Seconda lingua straniera	3	3	2	2	2
Informatica			3	3	3
Tecniche professionali dei servizi commerciali	6/3*	6/3*	8/2*	9/2*	9/3*
Diritto ed Economia			3	4	4
Totale AREA D'INDIRIZZO	14	14	18	18	18
<i>Laboratori in compresenza*</i>	<i>6*</i>	<i>6*</i>	<i>2*</i>	<i>2*</i>	<i>3*</i>
Totale complessivo	32	32	32	32	32



ISTRUZIONE TECNICA SERALE

AMMINISTRAZIONE FINANZA E MARKETING

ORARIO SETTIMANALE	2° biennio		5° anno
	3° anno	4° anno	
Lingua e letteratura italiana	3	3	3
Storia	2	2	2
Lingua inglese	2	2	2
Seconda lingua comunitaria	2	2	2
Matematica	3	3	3
Informatica	2	1	
Diritto	2	2	2
Economia Politica	2	2	2
Economia Aziendale	5	5	6
Totale ore	23	22	22



ISTRUZIONE PROFESSIONALE SERALE

SERVIZI SOCIO-SANITARI

ORARIO SETTIMANALE	2° biennio		5° anno
	3° anno	4° anno	
Lingua e letteratura italiana	3	3	3
Storia	2	2	2
Lingua inglese	2	2	2
Seconda lingua comunitaria	2	2	2
Matematica	3	3	3
Metodologie operative	2		
Igiene e cultura medico-sanitaria	3	3	3
Psicologia generale e applicata	3	4	3
Diritto e legislazione sociosanitaria	2	2	2
Tecnica amministrativa ed economia sociale		2	2
Totale ore	23	22	22



QUADRI ORARI
SEDE DI GHEDI



SEDE DI GHEDI

LICEO SCIENTIFICO SCIENZE APPLICATE

ORARIO SETTIMANALE

Attività e insegnamenti obbligatori	1° biennio		2° biennio		5° anno
	1° anno	2° anno	3° anno	4° anno	
Lingua e letteratura italiana	4	4	4	4	4
Lingua e cultura straniera (Inglese)	3	3	3	3	3
Storia e Geografia	3	3			
Storia			2	2	2
Filosofia			2	2	2
Matematica	5	4	4	4	4
Fisica	2	2	3	3	3
Informatica	2	2	2	2	2
Scienze naturali (Biologia, Chimica, Scienze della Terra)	3	4	5	5	5
Disegno e storia dell'arte	2	2	2	2	2
Scienze motorie e sportive	2	2	2	2	2
Religione cattolica/Attività alternative	1	1	1	1	1
Totale ore	27	27	30	30	30



SEDE DI GHEDI

LICEO DELLE SCIENZE UMANE QUINQUENNALE

ORARIO SETTIMANALE

Attività e insegnamenti obbligatori	1° biennio		2° biennio		5° anno
	1° anno	2° anno	3° anno	4° anno	
Lingua e letteratura italiana	4	4	4	4	4
Lingua e cultura latina	3	3	2	2	2
Lingua e cultura straniera (Inglese)	3	3	3	3	3
Storia e Geografia	3	3			
Storia			2	2	2
Filosofia			3	3	3
Scienze umane	4	4	5	5	5
Matematica	3	3	2	2	2
Fisica			2	2	2
Diritto ed economia	2	2			
Scienze naturali (Biologia, Chimica, Scienze della Terra)	2	2	2	2	2
Storia dell'arte			2	2	2
Scienze motorie e sportive	2	2	2	2	2
Religione cattolica - Attività alternative	1	1	1	1	1
Totale ore	27	27	30	30	30



SEDE DI GHEDI

LICEO DELLE SCIENZE UMANE ECONOMICO SOCIALE

ORARIO SETTIMANALE

DIDATTICA	1° biennio		2° biennio		5° anno
	1° anno	2° anno	3° anno	4° anno	
Lingua e letteratura italiana	4	4	4	4	4
Storia e Geografia	3	3			
Storia			2	2	2
Filosofia			2	2	2
Lingua e cultura straniera 1 [Inglese]	3	3	3	3	3
Lingua e cultura straniera 2 [francese]	3	3	3	3	3
Scienze umane	3	3	3	3	3
Diritto ed economia politica	3	3	3	3	3
Matematica	3	3	3	3	3
Fisica			2	2	2
Scienze naturali (Biologia, Chimica, Scienze della Terra)	2	2			
Storia dell'arte			2	2	2
Scienze motorie e sportive	2	2	2	2	2
Religione cattolica/Attività alternative	1	1	1	1	1
Totale ore	27	27	30	30	30



SEDE DI GHEDI

SERVIZI PER LA SANITÀ E L'ASSISTENZA SOCIALE QUINQUENNALE

DISCIPLINE	1° biennio		2° biennio		5°
	1°	2°	3°	4°	
Area generale	Quadro Orario settimanale				
Lingua e letteratura italiana	4	4	4	4	4
Lingua inglese	3	3	3	2	2
Geografia	1	1			
Storia	1	1	2	2	2
Matematica	4	4	3	3	3
Diritto ed economia	2	2			
Scienze motorie e sportive	2	2	2	2	2
Religione catt./attiv. Alter.	1	1	1	1	1
Area di indirizzo	Quadro Orario settimanale				
Tecnologie per l'Informazione e la Comunicazione	2*	2*			
Scienze integrate [+ laboratorio chimica]	2	3			
Scienze umane e sociali	4*	3*			
Metodologie operative	4	4	3	2	2
Psicologia generale ed applicata			4	5	5
Seconda lingua straniera	2	2	2	2	2
Igiene e Cultura medico-sanitaria.			5	5	5
Diritto, economia e tecnica amministrativa			3	4	4
Totale complessivo	32	32	32	32	32

* ore svolte parzialmente in compresenza e/o con attività laboratoriale



CAPIROLA
ISTITUTO D'ISTRUZIONE SUPERIORE